



# Nadleśnictwo Sława Śląska

## WOKÓŁ JEZIORA SŁAWSKIEGO



**INFRASTRUKTURA  
I ŚRODOWISKO**  
NARODOWA STRATEGIA SPOJNOŚCI

UNIA EUROPEJSKA  
EUROPEJSKI FUNDUSZ  
ROZWOJU REGIONALNEGO



Dla rozwoju infrastruktury i środowiska



Dofinansowano ze środków Narodowego Funduszu  
Ochrony Środowiska i Gospodarki Wodnej

# SPIS TREŚCI

---

**2** O NADLEŚNICTWIE

---

**4** ŚCIEŻKA ROWEROWA  
„NAD SŁAWSKIM JEZIOREM”

---

**5** POLANA REKREACYJNA ŚWIĘTOBÓR

---

**6** PLAC REKREACYJNY NA POLANIE  
REKREACYJNEJ ŚWIĘTOBÓR

---

**6** WIEŻA WIDOKOWA „JOANNA”

---

**7** MULTIMEDIALNY PUNKT  
EDUKACYJNY Z NATURĄ ZA PAN BRAT

---

**8** MAPA NADLEŚNICTWA SŁAWA  
ŚLĄSKA NA TLE WALORÓW  
PRZYRODNICZYCH

---

**10** PLATFORMA WIDOKOWA *PTASI RAJ*

---

**12** ŚCIEŻKA EDUKACYJNA  
*LEKCJA BIOLOGII INACZEJ*

---

**14** ŚCIEŻKA PRZYRODNICZO-LEŚNA  
*WZGÓRZA PSZCZÓLKOWSKIE*

---

**16** OCHRONA PRZYRODY

---

**18** OBSZARY NATURA 2000

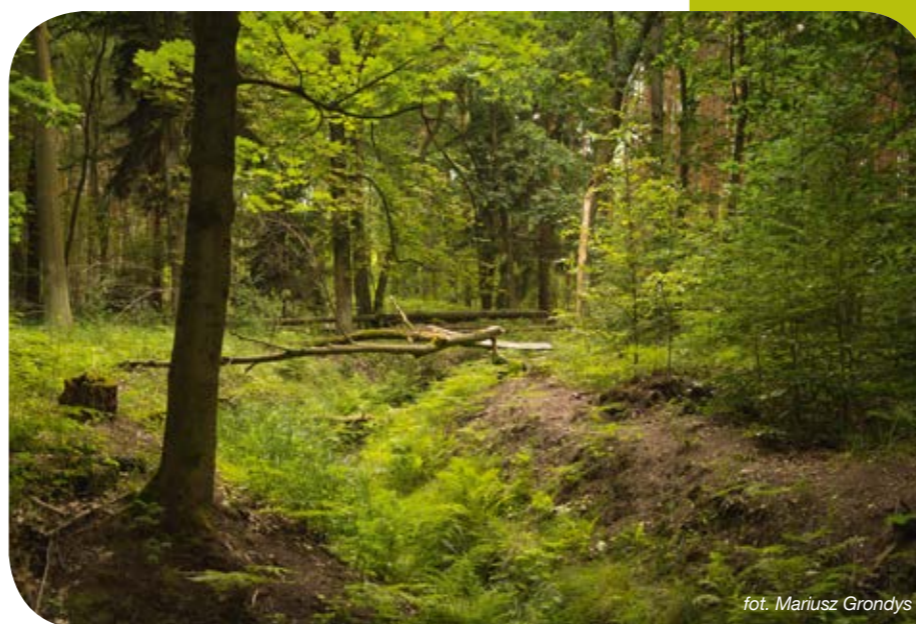
---

**19** O PROJEKCIE

## O NADLEŚNICTWIE

Na obszarze Nadleśnictwa Sława Śląska przygotowano wiele atrakcji, zarówno dla osób chcących odbyć kilkugodzinną wycieczkę, jak i urządzić piknik czy spędzić kilka dni na biwaku nad jeziorem. Na turystów czekają szlaki piesze, rowerowe, kajakowe, konne, punkty wyznaczone do obserwacji przyrody i odpoczynku, ale również miejsca, gdzie można dowiedzieć się co nieco na temat przyrody. Na terenie Nadleśnictwa każdy znajdzie odpowiednią dla siebie możliwość atrakcyjnego spędzania wolnego czasu.

Atrakcyjne tereny docenią zapaleni turyści, rowerzyści, spacerowicze, jak również entuzjaści jazdy konnej i obserwatorzy przyrody.



fot. Mariusz Grondys

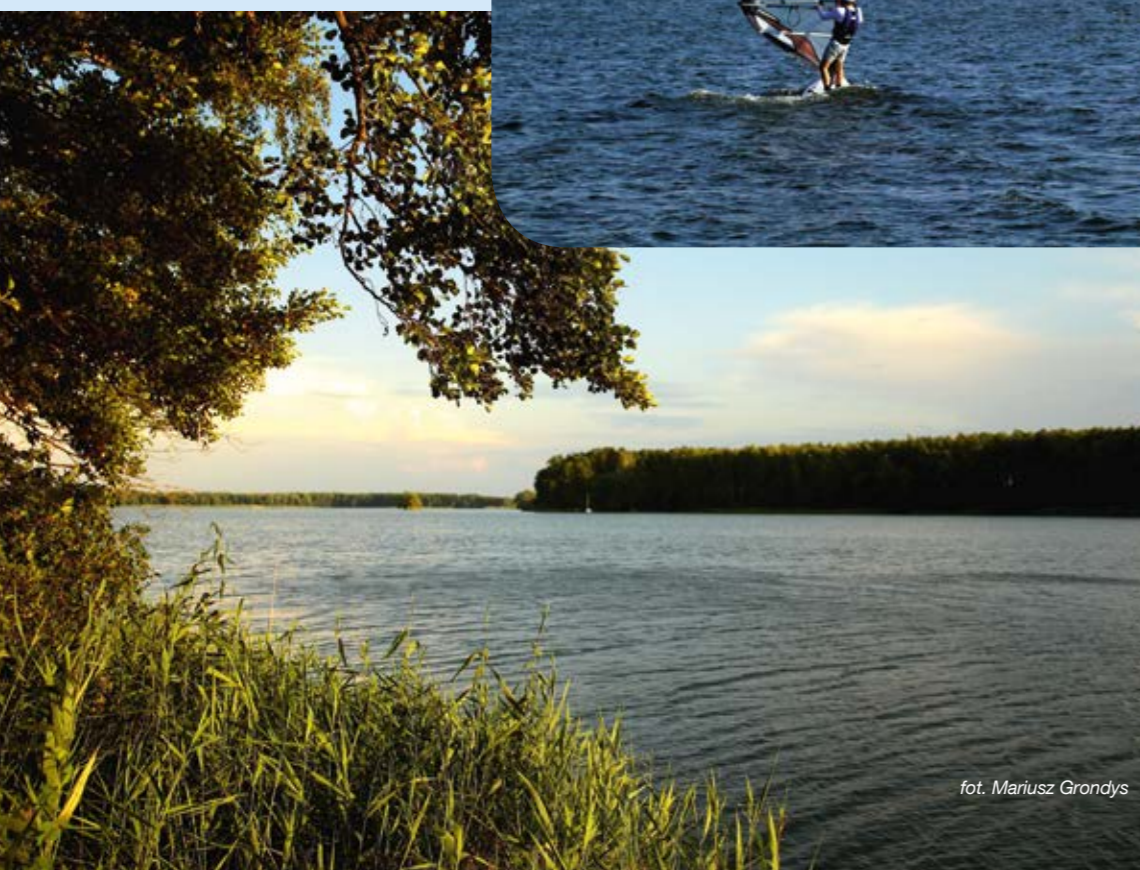
Lasy Nadleśnictwa Sława Śląska położone są na obszarze o bardzo ciekawym krajobrazie, wynikającym z ukształtowania terenu oraz licznych walorach przyrodniczych. Na terenie Nadleśnictwa zlokalizowanych jest 10 jezior, w tym największe, zwane *Ślaskim Morzem* - Jezioro Ślaskie o powierzchni ok. 854 ha. To doskonałe miejsce dla żeglarzy. Odbywają się tutaj cyklicznie regaty i maratony pływackie.



fot. Mariusz Grondys



fot. Mariusz Grondys



fot. Mariusz Grondys



fot. Mariusz Grondys



fot. Mariusz Grondys

Liczne szlaki turystyczne, trasy rowerowe i ścieżki edukacyjne umożliwiają zapoznanie się z walorami przyrodniczymi okolicznych lasów.



fol. Minadezhda

Lasy sławskie są rajem dla zbieraczy runa leśnego. Można w nich zbierać rosnące tutaj obficie borówki i grzyby.

Nadleśnictwo zadbało także o zmotoryzowanych turystów. Udostępniono kilka miejsc postoju, zlokalizowanych przy ważniejszych szlakach komunikacyjnych. Umożliwiają one pozostawienie samochodów osobowych, zapewniają możliwość aktywnego wypoczynku i podziwiania przyrody z bliskiej odległości przy jednoczesnym maksymalnym ograniczeniu niekorzystnego wpływu na środowisko, wywieranego przez pojazdy silnikowe.

## POLANA REKREACYJNA ŚWIĘTOBÓR



fol. Mariusz Grondys

Polana rekreacyjna *Świętobór* wraz z wiatą turystyczną została stworzona z myślą o turystach, ale przede wszystkim z myślą o ochronie gatunków oraz siedlisk przyrodniczych. Stanowi jeden z trzech punktów węzłowych koncentracji ruchu turystycznego w okolicy *Jeziora Sławskiego*.

## ŚCIEŻKA ROWEROWA „NAD SŁAWSKIM JEZIOREM”

Ścieżka rowerowa w Nadleśnictwie Sława Śląska stanowi doskonałe miejsce aktywnego wypoczynku dla dzieci i młodzieży, ale również dla osób dorosłych.

Trasa ścieżki urozmaicona jest dziesięcioma tablicami edukacyjnymi, dzięki którym można zaznajomić się z bogactwem przyrodniczym najbliższych okolic *Jeziora Sławskiego*. Podczas zwiedzania nie tylko możemy zasięgnąć wiedzy, ale również z bliskiej odległości podziwiać piękno krajobrazu.

Ścieżka rowerowa została wytyczona na odcinku około 4,61 km, z czego ok. 3,6 km nawierzchni ścieżki zostało utwardzone naturalnym kruszywem. Aby maksymalnie ograniczyć szkody w przyrodzie, przebieg trasy ścieżki wytyczono po starym pasie przeciwpożarowym, który przestał już pełnić swoje funkcje.



fol. Tomasz Pastyrzyk



fol. Gornita

Jest to doskonałe miejsce do aktywnego wypoczynku dzieci jak i dorosłych. W wiacie można odpocząć, rozpałcić obok ognisko, po wcześniejszym uzgodnieniu z Nadleśnictwem pod numerem tel. 68 356 62 29. Jest to świetne miejsce do poznania wielu ciekawostek przyrodniczych – umieszczonych na 10 tablicach.



fol. Mariusz Grondys

## PLAC REKREACYJNY NA POLANIE REKREACYJNEJ ŚWIĘTOBÓR



fol. Mariusz Grondys

Plac rekreacyjny to miejsce przeznaczone dla wszystkich turystów bez względu na ich wiek oraz kondycję fizyczną. Znajduje się na nim miejsce zabaw dla dzieci, pełne atrakcji i niespodzianek dla najmłodszych. Dla nieco starszych turystów plac wyposażony został w urządzenia rekreacyjno-ruchowe, umożliwiające aktywny wypoczynek.



fol. Mariusz Grondys

## WIEŻA WIDOKOWA „JOANNA”

W sąsiedztwie polany rekreacyjnej Świątobór zlokalizowana jest wieża widokowa. Jest to obiekt o drewnianej konstrukcji szkieletowej, o wysokości niemal 40 m.

## MULTIMEDIALNY PUNKT EDUKACYJNY Z NATURĄ ZA PAN BRAT



fol. Mariusz Grondys

Multimedialny punkt edukacyjny *Z naturą za pan brat* jest miejscem, gdzie każdy może zaczerpnąć wiedzy na temat zagadnień dotyczących przyrody, edukacji ekologicznej, różnorodności biologicznej oraz atrakcji turystycznych na terenie Nadleśnictwa Sława Śląska.



fol. Mariusz Grondys



fol. Mariusz Grondys

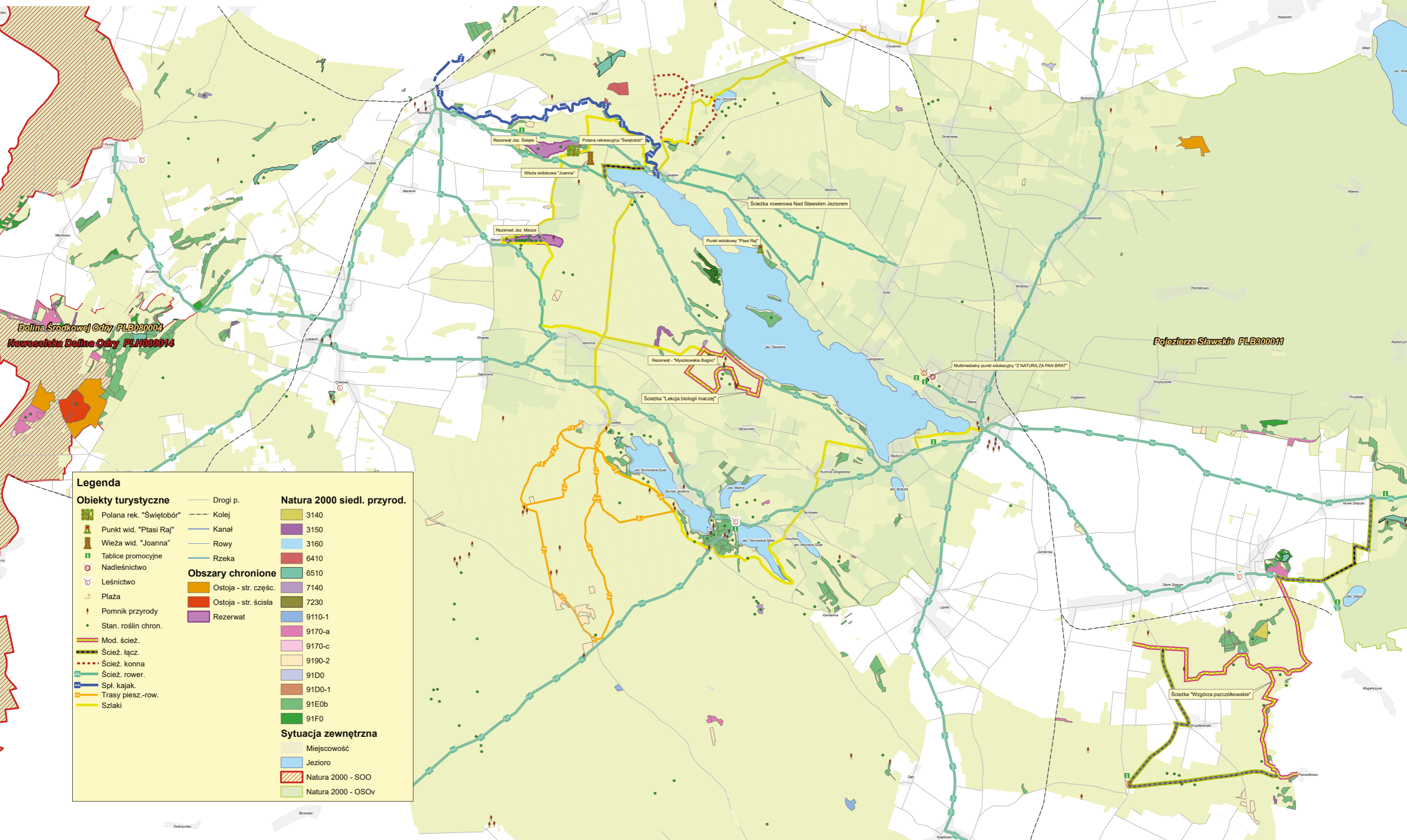
W skład punktu edukacyjnego *Z naturą za pan brat* wchodzi:

- wiata edukacyjna wraz z wyposażeniem,
- system nawadniania terenu wykorzystujący wodę deszczową,
- ścieżka dydaktyczna,
- kioski multimedialne,
- tablice interaktywne,
- sala edukacyjna wyposażona m. in. w rzutnik multimedialny oraz telewizor 3D, zestaw profesjonalnego kina domowego wraz z nagłośnieniem.



fol. Mariusz Grondys

# MAPA INFRASTRUKTURY TURYSTYCZNEJ NA TLE WALORÓW PRZYRODNICZYCH NADLEŚNICTWA SŁAWA ŚLĄSKA



**Dolina Środkowej Odry PLB080004**  
**Nowosolska Dolina Odry PLH080014**

**Pojeziorze Sławskie PLB300011**

**Legenda**

Polana rek. "Świątobór"	Drogi p.	Natura 2000 siedl. przyrod.
Punkt wid. "Ptasi Raj"	Kolej	3140
Wieża wid. "Joanna"	Kanał	3150
Tablice promocyjne	Rowy	3160
Nadleśnictwo	Rzeka	6410
Leśnictwo	Ostoja - str. część.	6510
Plaża	Ostoja - str. ścisła	7140
Pomnik przyrody	Rezerwat	7230
Stan. roślin chron.		9110-1
Mod. ścież.		9170-a
Ścież. łącz.		9170-c
Ścież. konna		9190-2
Ścież. rower.		91D0
Spł. kajak.		91D0-1
Trasy piesz.-row.		91E0b
Szlaki		91F0
		<b>Sytuacja zewnętrzna</b>
		Miejscowość
		Jezioro
		Natura 2000 - SOO
		Natura 2000 - OSOv

## PLATFORMA WIDOKOWA PTASI RAJ



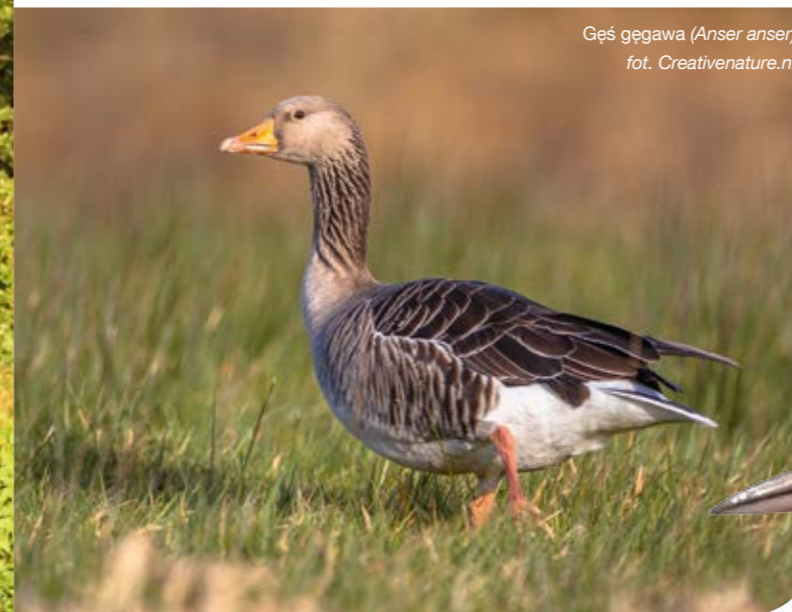
fol. Mariusz Grandys

Perkoz dwuczuby (*Podiceps cristatus*)  
fol. Elenarts

Platforma widokowa *Ptasi Raj* została wybudowana w pobliżu ścieżki rowerowej „Nad Sławskim Jeziorem”.

Jest to doskonale miejsce, w którym można uzupełnić swoje wiadomości o Jeziorze Sławskim oraz o występujących tu wybranych gatunkach awifauny.

Platforma widokowa umożliwia również obserwację przyrody w bezpieczny dla niej sposób. Zagrożone gatunki oraz siedliska pozostają zabezpieczone przed nadmierną presją turystyczną.



Gęś gęgawa (*Anser anser*)  
fol. Creativenature.nl



Łabędź niemy (*Cygnus olor*)  
fol. Mariusz Grandys



## ŚCIEŻKA EDUKACYJNA LEKCJA BIOLOGII INACZEJ

Ścieżka edukacyjna *Lekcja biologii inaczej* wiedzie przez atrakcyjne pod względem przyrodniczym i krajobrazowym tereny. Dzięki licznym przystankom tematycznym zwiedzający mają możliwość poznania różnorodności siedlisk leśnych oraz tajniki życia drobnych zwierząt. Ścieżka wyposażona jest w trzynaście tablic edukacyjnych. Zwiedzający w ciekawy sposób mogą spędzić czas podziwiając m.in.:

- bogactwo siedlisk leśnych,
- bagna,
- torfowiska,
- rzadkie gatunki ptaków,
- drzewa pomnikowe,
- rzadkie gatunki roślin i zwierząt.



fot. Mariusz Grondys



Dzięcioł zielonosiwy (*Picus canus*)  
fot. Ryzhkov Sergey



Derkacz (*Crex crex*)  
fot. Mariusz Strusiewicz



Traszka grzebieniasta (*Triturus cristatus*)  
fot. Kikkerdirk



## ŚCIEŻKA PRZYRODNICZO-LEŚNA WZGÓRZA PSZCZÓŁKOWSKIE

Ścieżka przyrodniczo-leśna *Wzgórze Pszczółkowskie* to trasa prowadząca przez ciekawe przyrodniczo formy krajobrazu polodowcowego. Na ścieżce znajduje się trzynaście tablic, które opisują bogactwo przyrodnicze terenu, informują o sposobach ochrony gatunków i siedlisk, ale również informują o procesach zachodzących w ekosystemach leśnych, a także o historii tego regionu.



fol. Mariusz Grondys



fol. Archiwum Nadleśnictwa



fol. Mariusz Grondys

Miejscom, w którym turyści mogą odpocząć podczas zwiedzania ścieżki są okolice Czarnego Stawu, gdzie przygotowano na tę okoliczność drewniane zadaszone ławostoły.

Odwiedzający mogą zobaczyć m.in.:

- najwyższe wzniesienie w okolicy – *Stara Winna Góra* (131 m n.p.m.),
- pomnik przyrody – gład narzutowy *Mietek*,
- *Wzgórze Zamkowe*,
- *Górę Szubieniczną*,
- *Źródło Zdrady*.



fol. Mariusz Grondys

## OCHRONA PRZYRODY

Na terenie Nadleśnictwa znajdują się rezerваты przyrody:

- *Jezioro Święte,*
- *Mesze.*

Obszary chronionego krajobrazu:

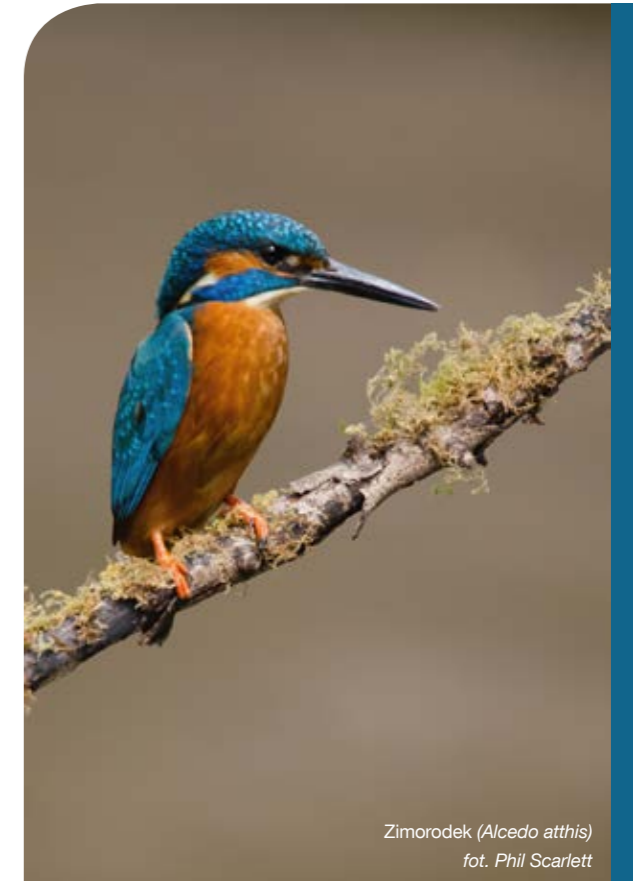
- *Rynny Obrzycko-Obrzańskie,*
- *Pojezierze Sławsko-Przemęckie,*
- *Nowosolska Dolina Odry.*

Użytki ekologiczne:

- *Łąka Kochana,*
- *Myszkowskie Bagno,*
- *Uroczysko Zacisze,*
- *Dolina Jeziornej.*

Liczne pomniki przyrody w postaci drzew i głazów.

Stanowiska występowania gatunków roślin i zwierząt objętych ochroną prawną.



Zimorodek (*Alcedo atthis*)  
 fot. Phil Scarlett



fot. Mariusz Grondys



Rosiczka (*Drosera L.*)  
 fot. FotoDruk.pl



Bączek zwyczajny (*Ixobrychus minutus*)  
 fot. Ryzhkov Sergey



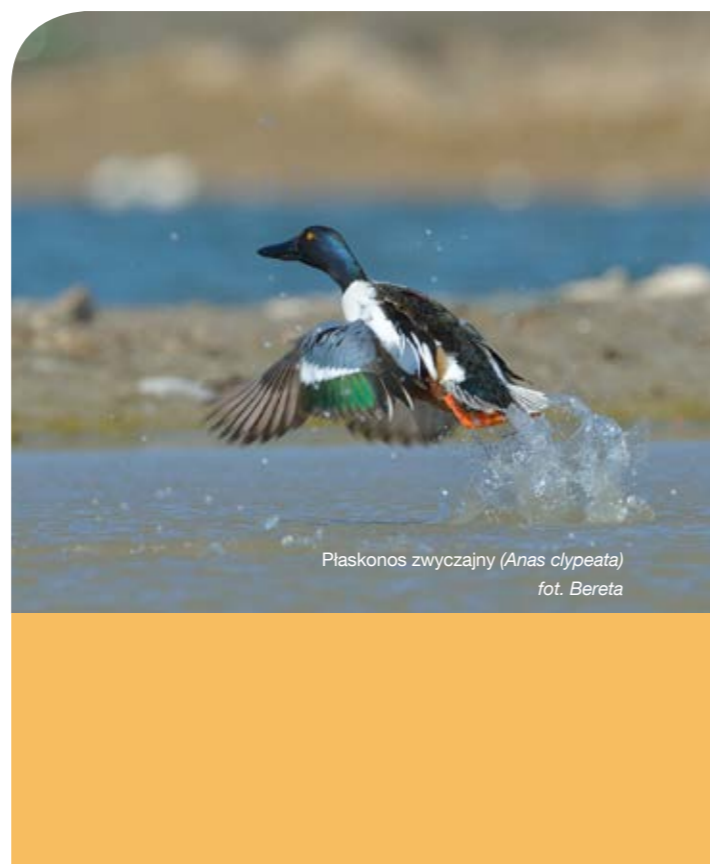
fot. Mariusz Grondys

fot. Mariusz Grondys

## OBSZARY NATURA 2000

Najcenniejsze i najbardziej unikatowe pod względem walorów przyrodniczych tereny zostały wpisane do Europejskiej Sieci Ekologicznej Natura 2000. Są to:

- PLH080047 Żurawie  
Bagno Ślawnickie,
- PLB080004 Dolina Środkowej Odry,
- PLH080014 Nowosolska  
Dolina Odry,
- PLB300011 Pojezierze Ślawnickie.



Plaskonos zwyczajny (*Anas clypeata*)  
fot. Bereta



fot. Mariusz Grondys

## O PROJEKCIE

Nazwa projektu: „Budowa i modernizacja systemu ścieżek turystycznych w Nadleśnictwie Ślawa Śląska dla zabezpieczenia obszarów Natura 2000”.

Program operacyjny: Infrastruktura i Środowisko 2007-2013

Priorytet: V – Ochrona przyrody i kształtowanie postaw ekologicznych

Działanie: 5.1 – Wspieranie kompleksowych projektów z zakresu ochrony siedlisk przyrodniczych (ekosystemów) na obszarach chronionych oraz zachowanie różnorodności gatunkowej.

Instytucja Zarządzająca: Ministerstwo Infrastruktury i Rozwoju

Instytucja Pośrednicząca: Ministerstwo Środowiska

Instytucje Wdrażające: Centrum Koordynacji Projektów Środowiskowych, Narodowy Fundusz Ochrony Środowiska i Gospodarki Wodnej.

*Źródła finansowania wydatków kwalifikowalnych:*

- Europejski Fundusz Rozwoju Regionalnego - 85%
- Narodowy Fundusz Ochrony Środowiska i Gospodarki Wodnej - 15%

Termin realizacji: 21.02.2014 r. – 31.12.2015 r.

*Cel strategiczny projektu:*

Ochrona rzadkich gatunków oraz cennych siedlisk występujących na terenie czterech obszarów Natura 2000 poprzez skanalizowanie ruchu turystycznego i wykonanie nowej oraz modernizację istniejącej infrastruktury turystycznej na terenie Nadleśnictwa Ślawa Śląska.

*Cele szczegółowe projektu:*

Cel 1 – zabezpieczenie cennych przyrodniczo obszarów objętych szczególnymi formami ochrony, poprzez wykonanie infrastruktury turystycznej umożliwiającej skoncetrowanie ruchu turystycznego na wyznaczonych obszarach Nadleśnictwa Ślawa Śląska.

Cel 2 – umożliwienie komunikacji pomiędzy obszarami turystycznymi i ograniczenie ruchu związanego z formami wypoczynku do wytyczonych korytarzy poprzez oznakowanie i promocję szlaków pieszo-rowerowych na terenie Nadleśnictwa Ślawa Śląska.



Dla rozwoju infrastruktury i środowiska



Dofinansowano ze środków Narodowego Funduszu Ochrony Środowiska i Gospodarki Wodnej

## O PROJEKCIE

Wybrane wskaźniki rezultatu osiągnięte w wyniku realizacji projektu:

- Budowa ścieżki rowerowej o dł. 4,6 km wraz z utwardzeniem nawierzchni na odcinku 3,6 km oraz utworzenie miejsca postojowego dla samochodów . . . . . 1 szt.
- Budowa platformy widokowej *Ptasi Raj*. . . . . 1 szt.
- Budowa wiaty turystycznej na polanie *Świątobór* wraz z zagospodarowaniem polany 1 szt.
- Liczba oznakowanych szlaków pieszo-rowerowych . . . . . 1 szt.
- Liczba oznakowanych ścieżek łącznikowych. . . . . 3 szt.
- Modernizacja ścieżki edukacyjnej „*Lekcja biologii inaczej*” . . . . . 1 szt.
- Modernizacja ścieżki przyrodniczo-leśnej „*Wzgórza Pszczółkowskie*” . . . . . 1 szt.
- Budowa wiaty edukacyjnej. . . . . 1 szt.
- Budowa ścieżki dydaktycznej „*Z NATURĄ ZA PAN BRAT*” . . . . . 1 szt.
- Budowa systemu nawadniania terenu przy ścieżce dydaktycznej „*Z NATURĄ ZA PAN BRAT*” . . . . . 1 szt.
- Przebudowa leśnej drogi dojazdowej do punktu widokowego *PTASI RAJ* . . . . . 1 szt.
- Utworzenie placu rekreacyjnego na polanie rekreacyjnej *ŚWIĘTOBÓR* . . . . . 1 szt.
- Wybudowanie wieży widokowej. . . . . 1 szt.
- Wyprodukowanie edukacyjnego filmu przyrodniczego „*Wokół Jeziora Sławskiego*” . . 1 szt.
- Wyprodukowanie filmu promującego projekt . . . . . 1 szt.
- Wytworzenie edukacyjnej aplikacji mobilnej „*Wokół Jeziora Sławskiego*” . . . . . 1 szt.
- Montaż słupków zaporowych rozgraniczających ścieżkę rowerową od miejsca postojowego dla pojazdów. . . . . 1 kpl.
- Utworzenie miejsca edukacyjno-wypoczynkowego na ścieżce edukacyjnej „*Lekcja biologii inaczej*” . . . . . 1 szt.
- Zakup edukacyjnych gier multimedialnych . . . . . 3 szt.





## Nadleśnictwo Sława Śląska

ul. Niewidziajły 1a  
67-410 Sława

tel. +48 68 356 62 29  
slawaslaska@zielonagora.lasy.gov.pl

[www.slawaslaska.zielonagora.lasy.gov.pl](http://www.slawaslaska.zielonagora.lasy.gov.pl)



UNIA EUROPEJSKA  
EUROPEJSKI FUNDUSZ  
ROZWOJU REGIONALNEGO



Dla rozwoju infrastruktury i środowiska



Dofinansowano ze środków Narodowego Funduszu  
Ochrony Środowiska i Gospodarki Wodnej

Projekt współfinansowany przez Unię Europejską ze środków Europejskiego Funduszu Rozwoju Regionalnego w ramach Programu Operacyjnego Infrastruktura i Środowisko oraz ze środków Narodowego Funduszu Ochrony Środowiska i Gospodarki Wodnej.

Projekt realizowany w ramach V OSI PRIORYTETOWEJ POIiŚ 2007- 2013.