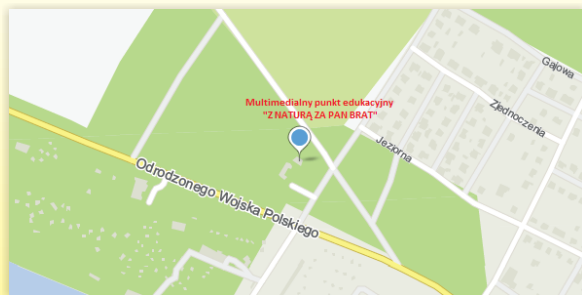


## MULTIMEDIALNY PUNKT EDUKACYJNY „Z NATURĄ ZA PAN BRAT”

stanowi uzupełnienie obiektów turystyczno-edukacyjnych, wybudowanych w ramach projektu współfinansowanego ze środków Europejskiego Funduszu Rozwoju Regionalnego oraz Narodowego Funduszu Ochrony Środowiska i Gospodarki Wodnej pn.: Budowa i modernizacja systemu ścieżek turystycznych w Nadleśnictwie Sława Śląska dla zabezpieczenia obszarów Natura 2000”, realizowanego w V osi priorytetowej Programu Operacyjnego Infrastruktura i Środowisko.



W jego skład wchodzi:

**ŚCIEŻKA DYDAKTYCZNA** – przebiegająca wokół biurowca nadleśnictwa; przy ścieżce posadzone zostały rodzime gatunki drzew, krzewów i krzewinek występujących w polskich lasach; większość z nich można spotkać podczas leśnych wędrówek wokół Jeziora Sławskiego. Interesującym i przyjaznym środowisku jest system nawadniania terenu przy ścieżce. Nawadnianie oparto na naturalnej wodzie opadowej, która przy pomocy systemu podziemnych rur odprowadzana jest z rynien zainstalowanych na budynku biurowca do zbiornika retencyjnego, a następnie przetłaczana jest – w razie takiej potrzeby - do zraszaczy nawadniających trawniki. W bezpośrednim sąsiedztwie ścieżki zlokalizowana jest mała wiata edukacyjna.

**SALA EDUKACYJNA** – znajdująca się wewnątrz budynku biurowca; wyposażona jest w nowoczesny technologicznie sprzęt multimedialny wykorzystywany podczas prowadzonych przez pracowników nadleśnictwa zajęć edukacyjnych. Wyposażenie sali obejmuje m.in.: rzutnik multimedialny, telewizor LCD, zestaw profesjonalnego kina domowego wraz z systemem nagłośnienia przystosowany do projekcji filmów w technologii 3D.

**KIOSKI MULTIMEDIALNE I TABLICE MULTIMEDIALNE** – urządzenia te stanowią dodatkowe wyposażenie multimedialnego punktu edukacyjnego. Zamieszczone w nich będą materiały edukacyjne poświęcone sieci Natura 2000, obszarom Natura 2000 i innym formom ochrony przyrody występującym na terenie Nadleśnictwa Sława Śląska. Ponadto dodatkową atrakcją są zainstalowane tam edukacyjne gry multimedialne, przy pomocy których można będzie zweryfikować poziom swojej wiedzy związanej z szeroko pojętą ochroną przyrody.



## RDLP w Zielonej Górze Nadleśnictwo Sława Śląska

Nadleśnictwo Sława Śląska

ul. Niewidziały 1a

67-410 Sława

slawaslaska@zielonagora.lasy.gov.pl



Autor pracy: Alicja Hajduk

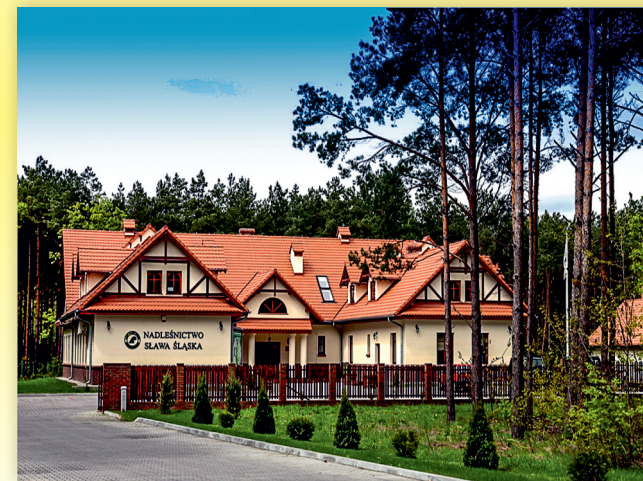
Projekt współfinansowany przez Unię Europejską  
ze środków Europejskiego Funduszu Rozwoju Regionalnego  
oraz Narodowego Funduszu Ochrony Środowiska i Gospodarki Wodnej  
w ramach Programu Infrastruktura i Środowisko



## Nadleśnictwo Sława Śląska

# MULTIMEDIALNY PUNKT EDUKACYJNY

## „Z NATURĄ ZA PAN BRAT”



Dla rozwoju infrastruktury i środowiska



Dofinansowano ze środków Narodowego Funduszu  
Ochrony Środowiska i Gospodarki Wodnej



Dla rozwoju infrastruktury i środowiska

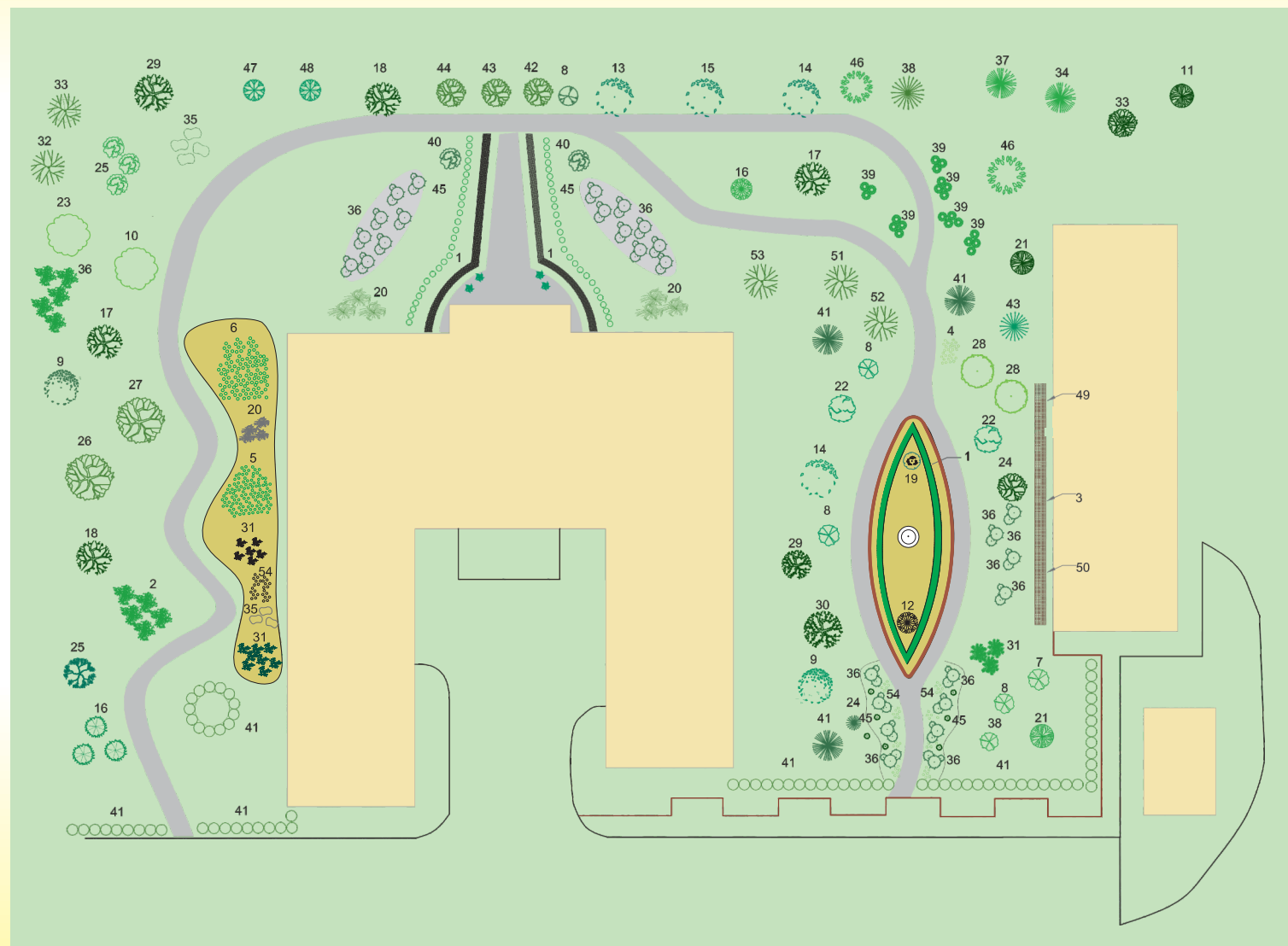


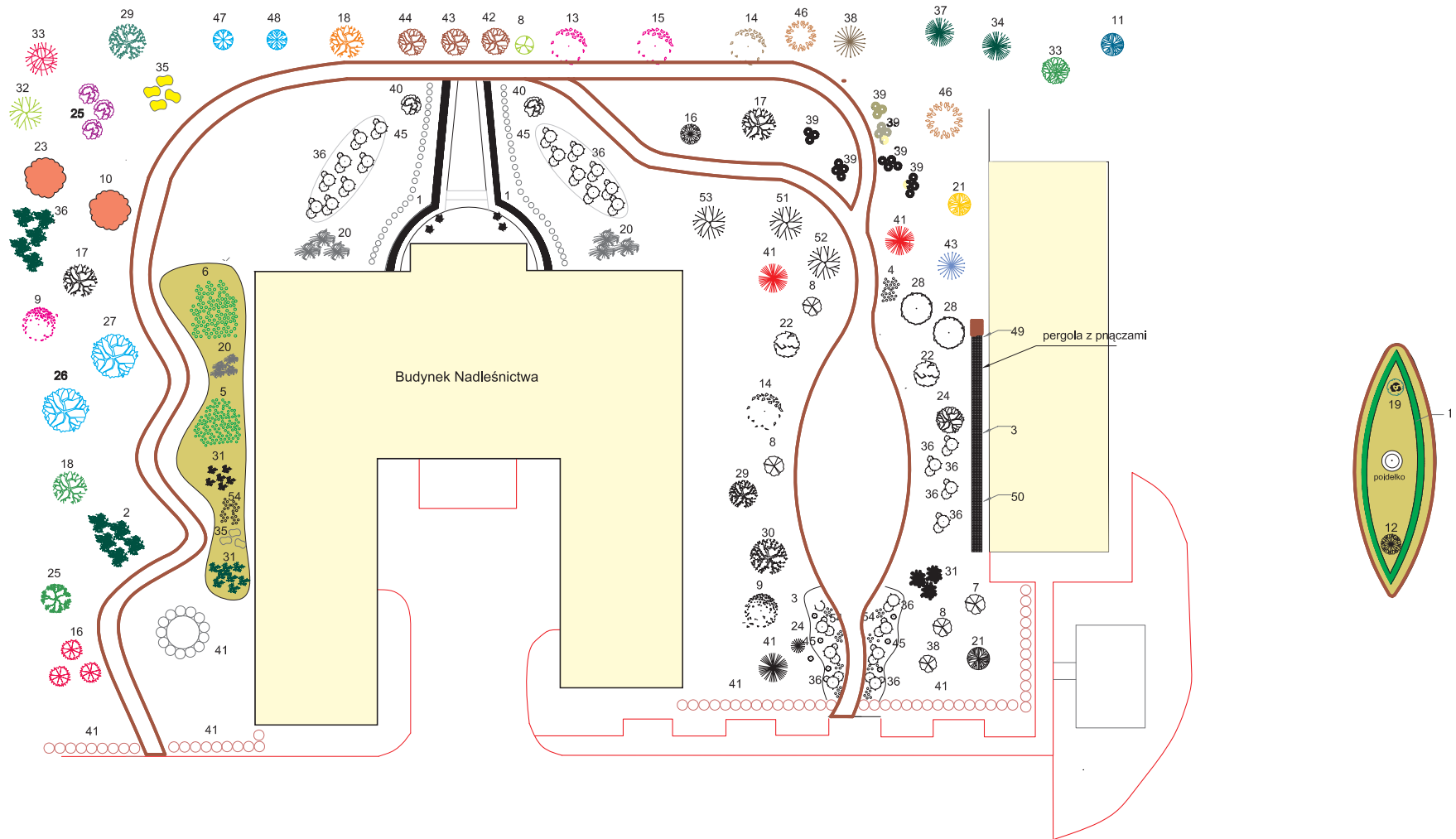
Dofinansowano ze środków Narodowego Funduszu  
Ochrony Środowiska i Gospodarki Wodnej

## Wykaz roślin

- |                        |                          |
|------------------------|--------------------------|
| 1. Berberys zwyczajny  | 28. Leszczyna pospolita  |
| 2. Bez czarny          | 29. Lipa szerokolistna   |
| 3. Bluszcz pospolity   | 30. Lipa drobnolistna    |
| 4. Borówka brusznica   | 31. Malina właściwa      |
| 5. Żurawina błotna     | 32. Olsza czarna         |
| 6. Borówka czernica    | 33. Olsza szara          |
| 7. Klon zwyczajny      | 34. Modrzew europejski   |
| 8. Brzoza brodawkowata | 35. Rokitnik zwyczajny   |
| 9. Buk zwyczajny       | 36. Róża dzika           |
| 10. Jarząb brekinia    | 37. Sosna czarna         |
| 11. Cis pospolity      | 38. Sosna limba          |
| 12. Czereśnia ptasia   | 39. Sosna górska         |
| 13. Jarząb szwedzki    | 40. Szakłak pospolity    |
| 14. Dąb bezszypułkowy  | 41. Świerk pospolity     |
| 15. Dąb szypułkowy     | 42. Topola biała         |
| 16. Dereń biały        | 43. Topola czarna        |
| 17. Głóg jednoszyjkowy | 44. Topola osika         |
| 18. Grab pospolity     | 45. Trzmielina pospolita |
| 19. Grusza pospolita   | 46. Wiąz górski          |
| 20. Porzeczka alpejska | 47. Wiąz polny           |
| 21. Jałowiec zwyczajny | 48. Wiąz szypułkowy      |
| 22. Jarząb pospolity   | 49. Suchodrzew pospolity |
| 23. Jesion wyniosły    | 50. Wiciokrzew pomorski  |
| 24. Jodła pospolita    | 51. Wierzba krucha       |
| 25. Kalina koralowa    | 52. Wierzba biała        |
| 26. Klon jawor         | 53. Wierzba iwa          |
| 27. Klon polny         | 54. Wrzos pospolity      |

# Ścieżka dydaktyczna





Budynek Nadleśnictwa

49 pergola z pręcami

pozielisko